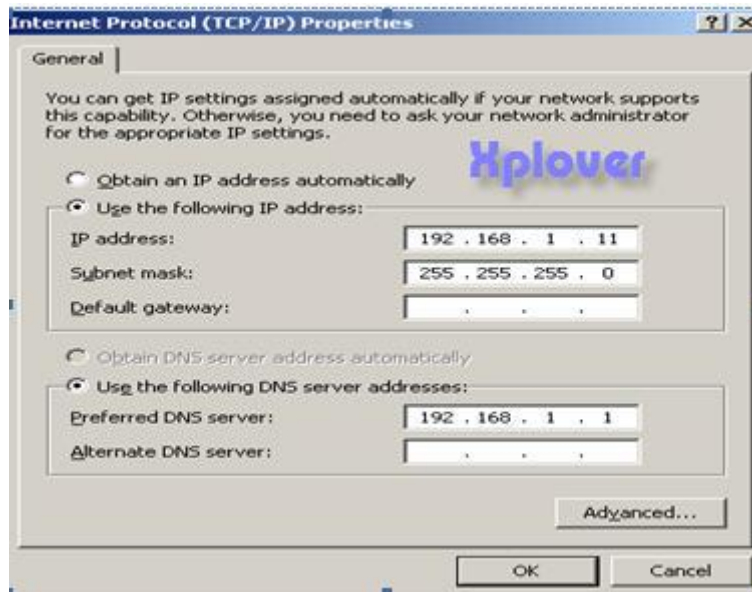


#### ( 4 ) نختار الخيار الثاني وندخل العنوان والقناع :



نكتب في خانة الأي بي أي رقم على افتراض : رقم ينحصر ما بين 192.168.1.1 -  
 192.168.1.254 بحيث لا يتم تكرار الرقم على أكثر من جهاز ، ثم نكتب رقم **Subnet Mask**  
**255.255.255.0** .

وبنفس الطريقة يتم عمل جميع الخطوات السابقة على الجهاز الثاني مع تغيير رقم الـ IP فقط .  
 ونلاحظ هنا أن رقم الـ IP لا بد أن يكون متشابه في الخانات الثلاثة الأولى ، ولكن مختلف في الخانة  
 الرابعة لكل جهاز في الشبكة.